

GELIOMASTER®



GSLO

инструкция по монтажу
светодиодного светильника

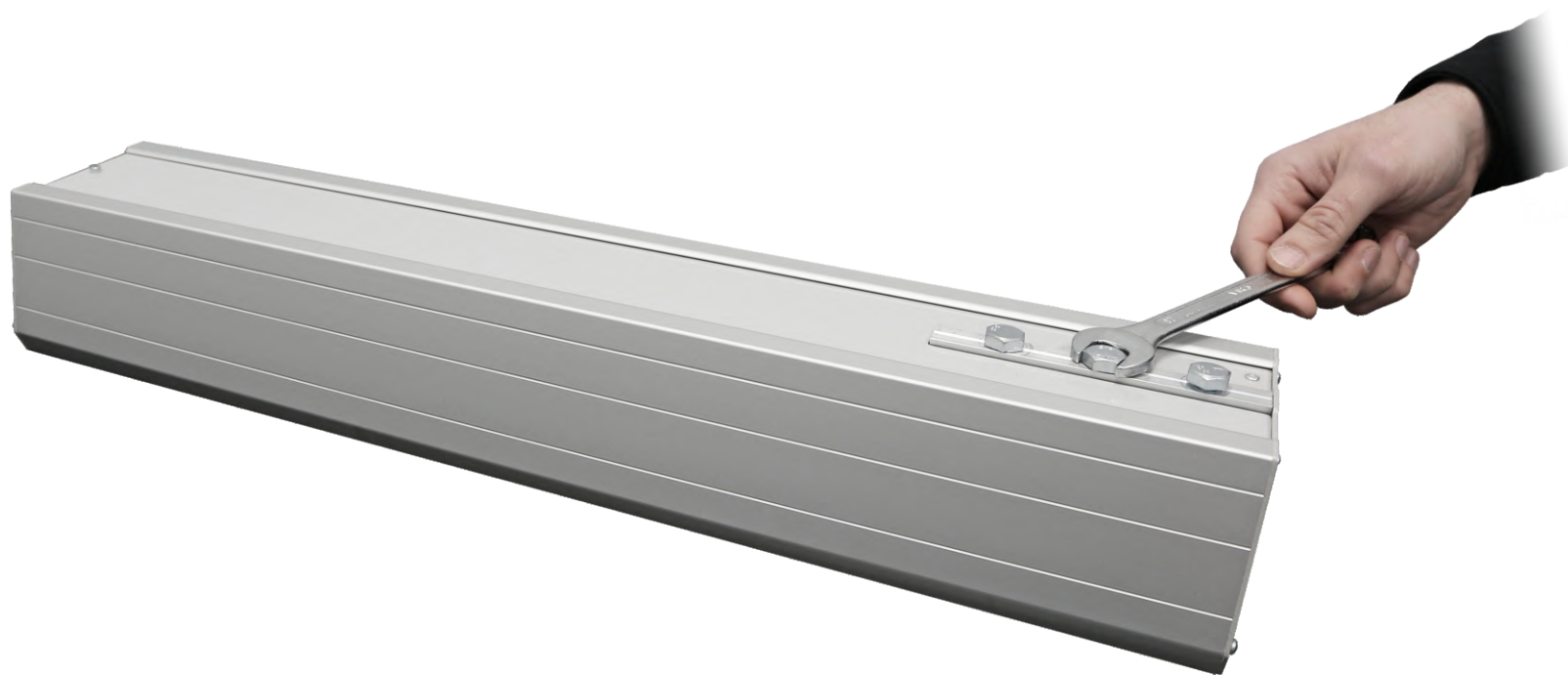
Светодиодный светильник GSLO поставляется в упаковке.



1.1. Распакуйте светодиодный светильник **GSLO** с комплектом консольного кронштейна.



1.2. Ослабьте болты крепления светильника.



1.3. Выдвиньте крышку и установите светильник на трубу.



1.4. Подключите провод к клемменной колодке.



1.5. Затяните болты крепления кронштейна.



1.6. Светильники GSLO со встроенным креплением установлен на опору освещения.



1.7. Включите питание и убедитесь, что светильник работает.

